

20/04/20 Quilmes

Indicaciones sanitarias obligatorias para personal en Fabrica

- ◇ **Ingreso a Fabrica:** tomar Temperatura , pisar en el espacio indicado y que contiene lavandina
- ◇ Lavarse las manos con jabon minimo 20 segundos, dos veces “feliz Cumpleaños”
- ◇ secarse las manos cada uno con su toalla individual o papel descartable .
- ◇ Luego ponerse alcohol en gel .
- ◇ **Ropas :** Dejar ropa de ingreso cada uno en su bolso
- ◇ **Calzado:** afuera del guardarropa sobre trapo con lavandina.
- ◇ **Ponerse ropa de trabajo** , la misma quedara en fabrica solo la podran llevar cuando ingrese otra muda de trabajo.
- ◇ **Usar** guantes de tela.
- ◇ Antiparras
- ◇ Cubre boca.
- ◇ **Mantener distancia** minima de 1 metro y medio con otra persona .

- ◇ **Parada para almorzar:** sacarse antiparras, y cubre boca de atrás para adelante, lavarse las manos con jabon , luego colocarse alcohol en gel.
 - ◇ **Despues de almorzar y antes de retomar actividades:** Repetir el procedimiento anterior.
 - ◇ **Terminada la Jornada laboral :** sacarse barbijo y antiparras de atrás para adelante, lavarce las manos con jabon ponerce alcohol en gel sacarse ropa de trabajo, sin mezclarla con la ropa de la calle.
 - ◇ **Dejar ropa de trabajo** en guardarropa solo deuso para estas prendas. Recordamos que no tener sintomas no nos excluye de portarlo o de que eventualmente se manifieste con posterioridad.
- Salida** Colocarse barbijo





Telefono coronavirus provincia Buenos Aires

148

02214255437

FUI CAPACITADOY NOTIFICADO DE PROTOCOLO

Nombre Apellido

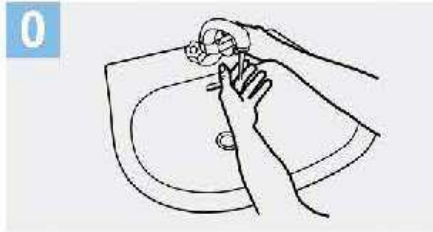
DNI

DOMICILIO

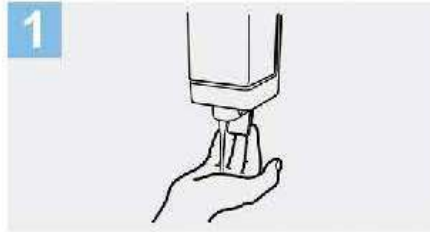
Mundo
Premoldeado



Mundo Premoldeado



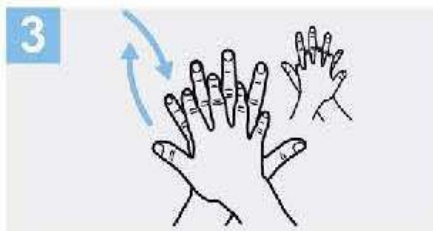
0 Mójese las manos con agua;



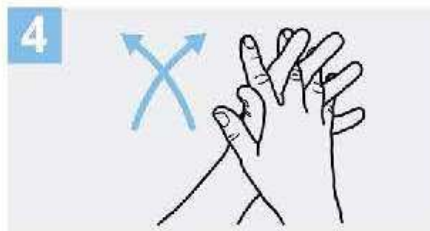
1 Deposite en la palma de la mano una cantidad de jabón suficiente para cubrir todas las superficies de las manos;



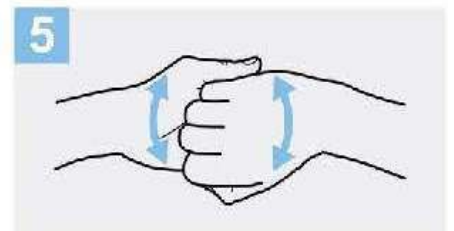
2 Frótese las palmas de las manos entre sí;



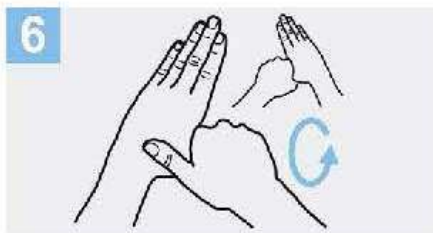
3 Frótese la palma de la mano derecha contra el dorso de la mano izquierda entrelazando los dedos y viceversa;



4 Frótese las palmas de las manos entre sí, con los dedos entrelazados;



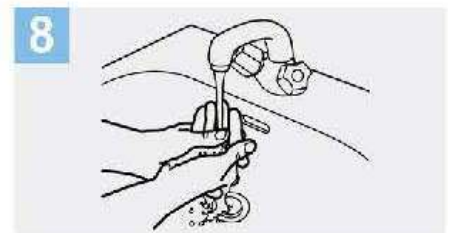
5 Frótese el dorso de los dedos de una mano con la palma de la mano opuesta, agarrándose los dedos;



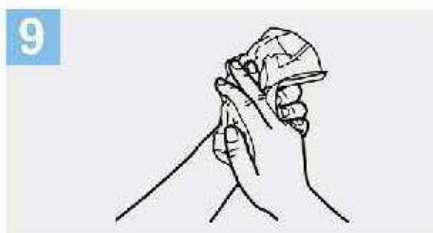
6 Frótese con un movimiento de rotación el pulgar izquierdo, atrapándolo con la palma de la mano derecha y viceversa;



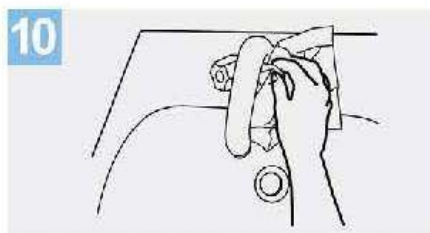
7 Frótese la punta de los dedos de la mano derecha contra la palma de la mano izquierda, haciendo un movimiento de rotación y viceversa;



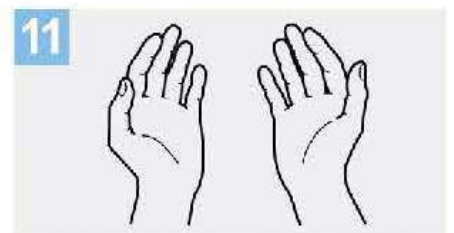
8 Enjuáguese las manos con agua;



9 Séquese con una toalla desechable;



10 Sírvese de la toalla para cerrar el grifo;



11 Sus manos son seguras.

Telefono coronavirus provincia Buenos Aires

148

02214255437